

FOR SALE

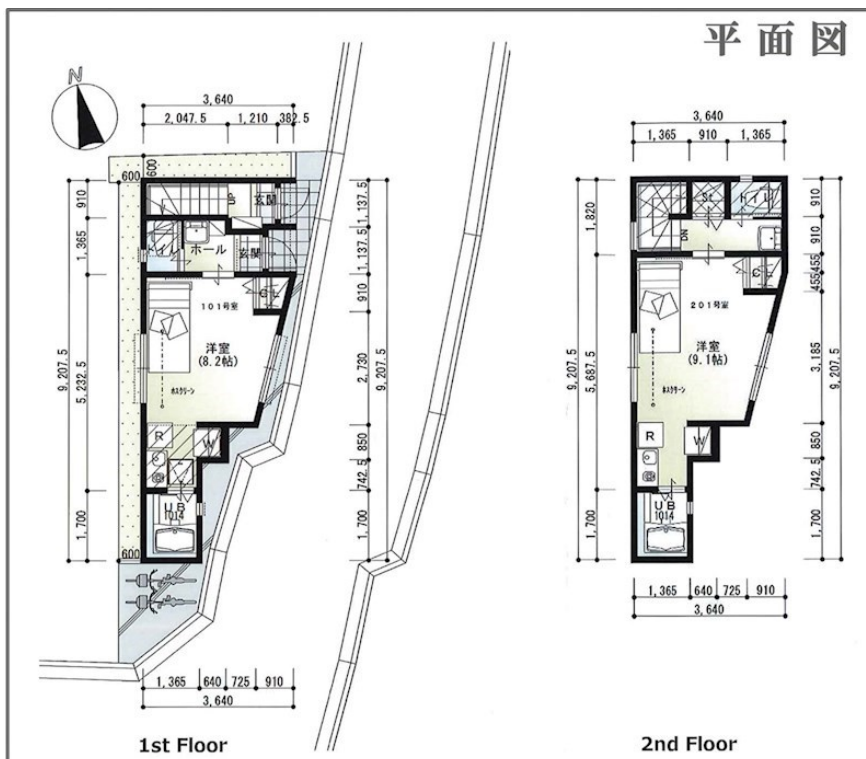
価格	間取りタイプ
2,750万円	



【外観】



【間取り図】



物件種目	アパート(建物全部)		
物件所在地	東京都北区岩淵町		
交通	東京メトロ南北線 赤羽岩淵駅 徒歩6分 京浜東北線 赤羽駅 徒歩13分 東京メトロ南北線 志茂駅 徒歩15分		
土地面積	47.98㎡ (約14.51坪)	他に私道面積	
建物面積	48.61㎡ (約14.70坪)	地目	
構造規模	木造2階建		
築年月	2018年3月	都市計画	市街化区域
用途地域	第一種中高層住居専用地域		
建ぺい率		容積率	
土地権利	旧法賃借権		
法令上の制限			
現況	賃貸中	引渡日	相談
接道状況			
建築確認番号		開発許可番号	
設備			
周辺施設	ファミリーマート 赤羽岩淵町店 263m / セブンイレブン 北区岩淵北本通り店 399m / まいばすけっと 赤羽岩淵駅前店 380m / 薬局アック赤羽店 438m / 北区岩小白梅クラブ 167m / 北区立岩淵小学校 171m		
その他費用			
備考			

南東角地・日当たり良好。
地代は新規契約の際、改定する場合があります。
契約期間/残存期間継承 平成30年6月より20年

現況と異なる場合には現況を優先します。 間取りの「S」はサービスルーム(納戸)です。
価格は物件の代金総額を表示しており、消費税が課税される場合は税込と表記の上、税込価格で表示しております。

取引条件の有効期限:2020年7月3日

No.0000000035



東京都知事(12)第33107号

株式会社相栄商事 本店

TEL:03-3903-2800

FAX:03-3903-2801

東京都北区赤羽1丁目21-1

URL:<http://www.soey-jp.com/>

E-Mail:info@soey-jp.com

取引態様:専任媒介

