

FOR SALE

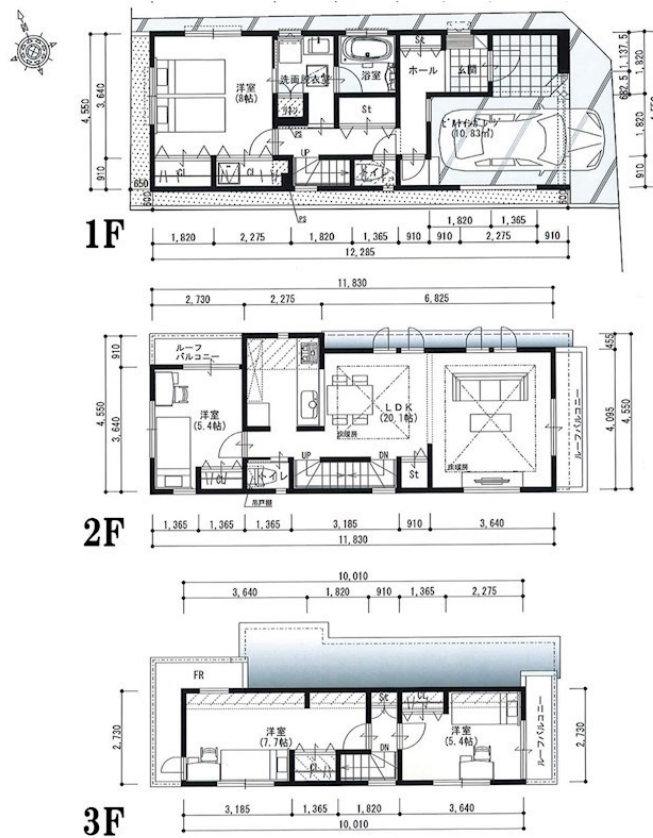
価格	間取りタイプ
4,580万円	4LDK



【外観】



【間取り図】



新築分譲住宅(土地前地) 岩淵町 全2棟

JR線「赤羽駅」徒歩10分/南北線「赤羽岩淵駅」徒歩4分
設計施工「イービィホーム」適合証明取得物件・取納豊富!!

4LDK

北東角地 A棟 4,580万円 B棟 4,380万円

株式会社 相栄商事
東京都北区赤羽1-21-1
TEL:03-3903-2800 / FAX:03-3903-2801
E-mail:endo@soey-jp.com 担当 遠藤090-1616-5539

物件種目	一戸建て		
物件所在地	東京都北区岩淵町		
交通	宇都宮線 赤羽駅 徒歩10分 東京メトロ南北線 赤羽岩淵駅 徒歩4分 東京メトロ南北線 志茂駅 徒歩12分		
土地面積	80.12㎡ (約24.23坪)	他に私道面積	無し
建物面積	120.61㎡ (約36.48坪)	地目	
構造規模	木造3階建	都市計画	市街化区域
築年月	2019年2月上旬	用途地域	第一種中高層住居専用地域
建ぺい率	60%	容積率	200%
土地権利	旧法賃借権 新規契約期間 20年 地代/月額 24,800円		
法令上の制限			
現況	新築	引渡日	相談
接道状況			
建築確認番号	第H30SHC115296号	開発許可番号	
設備	オートバス / 浴室乾燥 / トイレ:温水洗浄便座 / 全室フローリング / 複層ガラス / インターホン:TV付 / 都市ガス		
周辺施設	ファミリーマート 赤羽岩淵町店 227m / まいばすけっと 赤羽岩淵駅前店 321m / セブンイレブン 北区岩淵北本通り店 302m / 赤羽岩淵駅前郵便局 470m / マツタキヨ 赤羽すずらんストリート店 626m / 赤羽岩淵病院 354m		
その他費用			
備考			

現況と異なる場合には現況を優先します。 間取りの「S」はサービスルーム(納戸)です。
価格は物件の代金総額を表示しており、消費税が課税される場合は税込と表記の上、税込価格で表示しております。

取引条件の有効期限:2019年3月23日

No.0000000013

お問合せ先

東京都知事(12)第33107号

株式会社相栄商事 本店

TEL:03-3903-2800

FAX:03-3903-2801

東京都北区赤羽1丁目21-1

URL:<http://www.soey-jp.com/>

E-Mail:info@soey-jp.com

取引態様:代理

