

FOR SALE

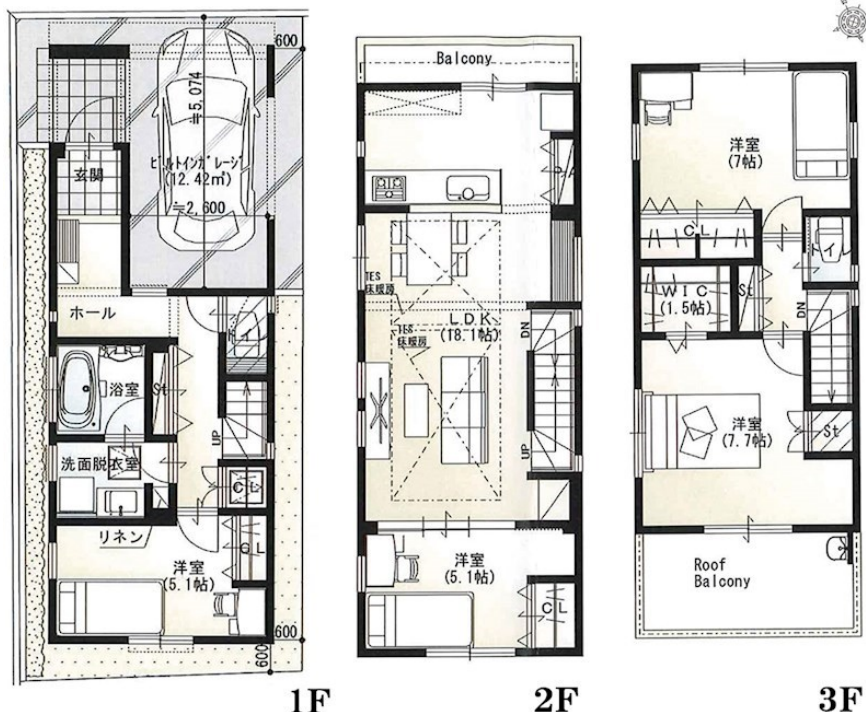
価格	間取りタイプ
4,580万円	4LDK



【外観】



【間取り図】



物件種目	一戸建て		
物件所在地	東京都北区志茂5丁目		
交通	京浜東北線 赤羽駅 徒歩14分 東京メトロ南北線 赤羽岩淵駅 徒歩7分 東京メトロ南北線 志茂駅 徒歩11分		
土地面積	71.93㎡ (約21.75坪)	他に私道面積	
建物面積	109.12㎡ (約33.00坪)	地目	
構造規模	木造3階建		
築年月	2018年12月25日	都市計画	市街化区域
用途地域	準工業地域		
建ぺい率	60%	容積率	200%
土地権利	普通賃借権 新規契約期間 30年 地代/月額 17,400円		
法令上の制限			
現況	新築	引渡日	相談
接道状況			
建築確認番号	BNV確済18-370号	開発許可番号	
設備	食器洗浄乾燥機 / オートバス / 浴室乾燥 / トイレ:温水洗浄便座 / 全室フローリング / ウォークインクローゼット / インターホン:TV付 / 都市ガス		
周辺施設	セブンイレブン 北区岩淵北本通り店 343m / ファミリーマート 赤羽平和通り店 547m / まいばすけっと 赤羽岩淵駅前店 754m / ローソン 志茂三丁目店 749m / ダイー 赤羽店 873m / 赤羽岩淵病院 505m		
その他費用			
備考			

現況と異なる場合には現況を優先します。 間取りの「S」はサービスルーム（納戸）です。
 価格は物件の代金総額を表示しており、消費税が課税される場合は税込と表記の上、 税込価格で表示しております。

取引条件の有効期限:2019年3月23日

No.0000000003

お問合せ先



東京都知事(12)第33107号

株式会社相栄商事 本店

TEL:03-3903-2800

FAX:03-3903-2801

東京都北区赤羽1丁目21-1

URL:<http://www.soey-jp.com/>

E-Mail:info@soey-jp.com

取引態様:代理

