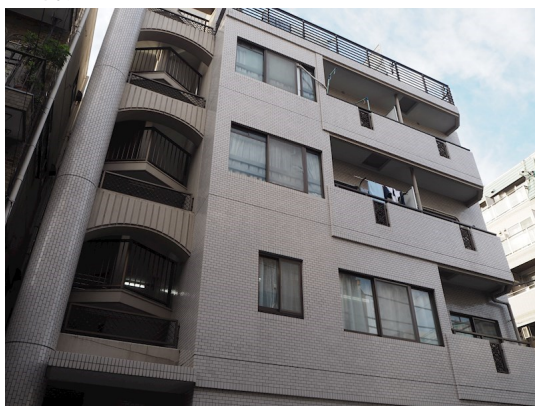


# FOR RENT

賃料	管理費等
99,000円	5,000円

角住戸,閑静な住宅街

【外観】



【間取り図】



間取り	2DK		
敷金	1ヶ月	礼金	無
敷引/償却金	-	保証金	-
物件種別	マンション(居住用)		
建物名・部屋番号	リームメンビル 402号室		
物件所在地	東京都北区赤羽2丁目 19-7		
交通	京浜東北線 赤羽駅 徒歩7分 東京メトロ南北線 赤羽岩淵駅 徒歩7分		
間取詳細	和室(5.7畳) 洋室(6畳) DK(6畳)		
構造・規模	鉄筋コンクリート 5階建 4階		
専有面積	38.6㎡	向き	東
築年月	1989年1月	契約期間	2年
損害保険	有	入居時期	相談
駐車場			
設備	エアコン,ガスコンロ設置可,シューズボックス,フローリング,室内洗濯機置場,天袋,エレベーター		
その他費用			
入居諸条件	事務所相談 二人可 単身可		
保証会社	必須 賃料の総額60%・保証人有の場合40%。更新有り。		
備考	<ul style="list-style-type: none"> <li>・当社指定の火災保険20,000円～</li> <li>・鍵交換費用21,600円～</li> <li>・更新手数料新賃料0.5カ月+税</li> </ul>		

図面と現況が異なる場合は現況が優先となります。

間取りの「S」はサービスルーム(納戸)です。

情報更新日2019年2月13日

No.100134137803



東京都知事(12)第33107号

## 株式会社相栄商事 本店

東京都北区赤羽1丁目21-1  
TEL:050-3177-4240  
E-mail: info@soey-jp.com  
URL: http://www.soey-jp.com/

FAX:03-3903-2801



携帯サイトから物件詳細を閲覧できます!

取引態様 仲介元付 (一般)	手数料負担の割合	貸主	0%	借主	100%
	手数料配分の割合	元付	0%	客付	100%