

FOR RENT

賃料	管理費等
99,000円	0円

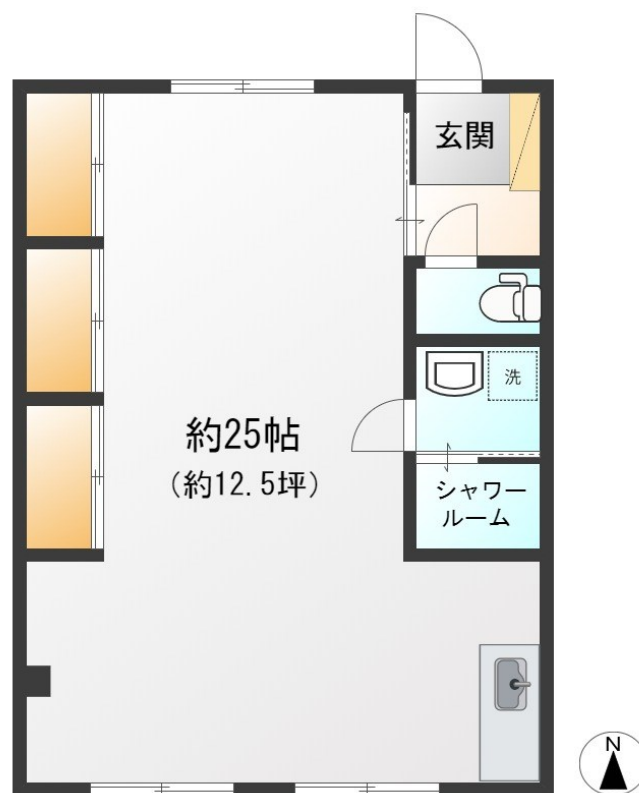
・更新手数料新賃料0.5カ月+税・鍵交換代/22,000

陽当たり良好,平坦地,平置駐車場

【外観】



【間取り図】



図面と現況が異なる場合は現況が優先となります。

間取りの「S」はサービスルーム(納戸)です。

間取り			
敷金	2ヶ月	礼金	1ヶ月
敷引/償却金	-	保証金	-
物件種別	事務所(建物一部)		
建物名・部屋番号	メゾンダージュポ 102号室		
物件所在地	埼玉県八潮市鶴ヶ首根 918-8		
交通	つくばエクスプレス 八潮駅 バス11分 鶴ヶ首根 徒歩3分		
間取詳細			
構造・規模	鉄骨 1階		
専有面積	55㎡	向き	南
築年月	2007年3月	契約期間	3年
損害保険	有	入居時期	即時
駐車場	有(敷地内) 7200円/月		
設備	インターホン,エアコン,ガスコンロ設置可,シャワー,フローリング,温水洗浄便座,玄関収納,室内洗濯機		
その他費用			
入居諸条件	事務所可 法人可		
保証会社	必須 賃料の総額100%・保証人有の場合70%。更新有り。		
備考			

情報更新日2020年4月3日

No.000000132

お問合せ先



東京都知事(12)第33107号

株式会社相栄商事 本店

東京都北区赤羽1丁目21-1
TEL:050-3177-4240
E-mail: info@soey-jp.com
URL: http://www.soey-jp.com/

FAX:03-3903-2801



携帯サイトから物件詳細を閲覧できます!

取引態様	手数料負担の割合	貸主	0%	借主	100%
仲介元付(専任)	手数料配分の割合	元付	0%	客付	100%