

FOR RENT

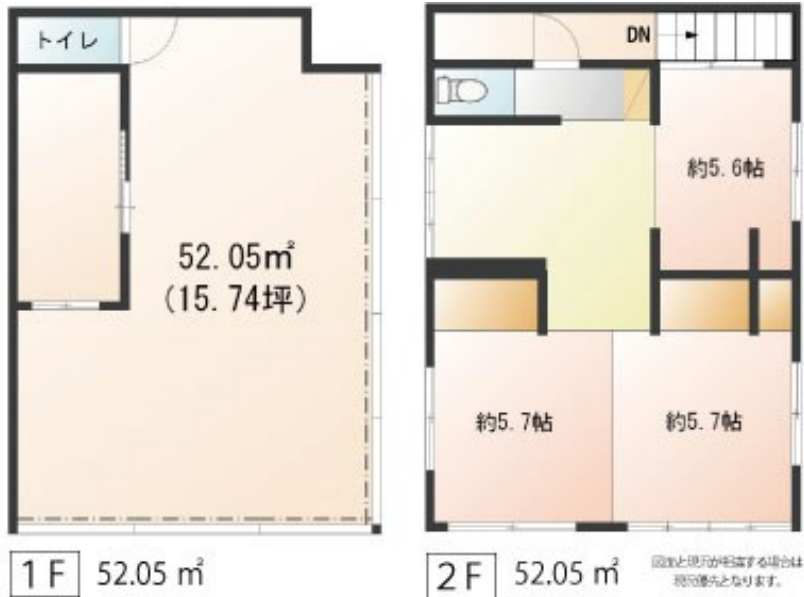
賃料	管理費等
270,000円	0円

前面棟無

【外観】



【間取り図】



間取り			
敷金	3ヶ月	礼金	1ヶ月
敷引/償却金	-	保証金	-
物件種別	倉庫		
建物名・部屋番号	岩淵店舗		
物件所在地	東京都北区岩淵町 26-4		
交通	宇都宮線 赤羽駅 徒歩12分 東京メトロ南北線 赤羽岩淵駅 徒歩4分		
間取詳細			
構造・規模	木造 2階建 1階		
専有面積	104.1㎡	向き	
築年月	1969年7月	契約期間	2年
損害保険	有	入居時期	相談
駐車場			
設備			
その他費用			
入居諸条件	事務所可 法人可		
保証会社	必須 賃料の総額100%・保証人有の場合50%。更新有り。		
備考			

図面と現況が異なる場合は現況が優先となります。

間取りの「S」はサービスルーム(納戸)です。

情報更新日2019年2月13日

No.0000000048



東京都知事(12)第33107号

株式会社相栄商事 本店

東京都北区赤羽1丁目21-1
TEL:050-3177-4240
E-mail: info@soey-jp.com
URL: http://www.soey-jp.com/

FAX:03-3903-2801



携帯サイトから物件詳細を閲覧できます!

取引態様	手数料負担の割合	貸主	0%	借主	100%
	手数料配分の割合	元付	0%	客付	100%